

ΠΙΝΑΚΑΣ ΣΥΝΘΕΤΗΣ ΠΡΟΤΕΙΝΟΜΕΝΗΣ ΟΡΓΑΝΩΣΗΣ ΑΝΑΥΡΟΥ (ΕΓΣΑ '87)

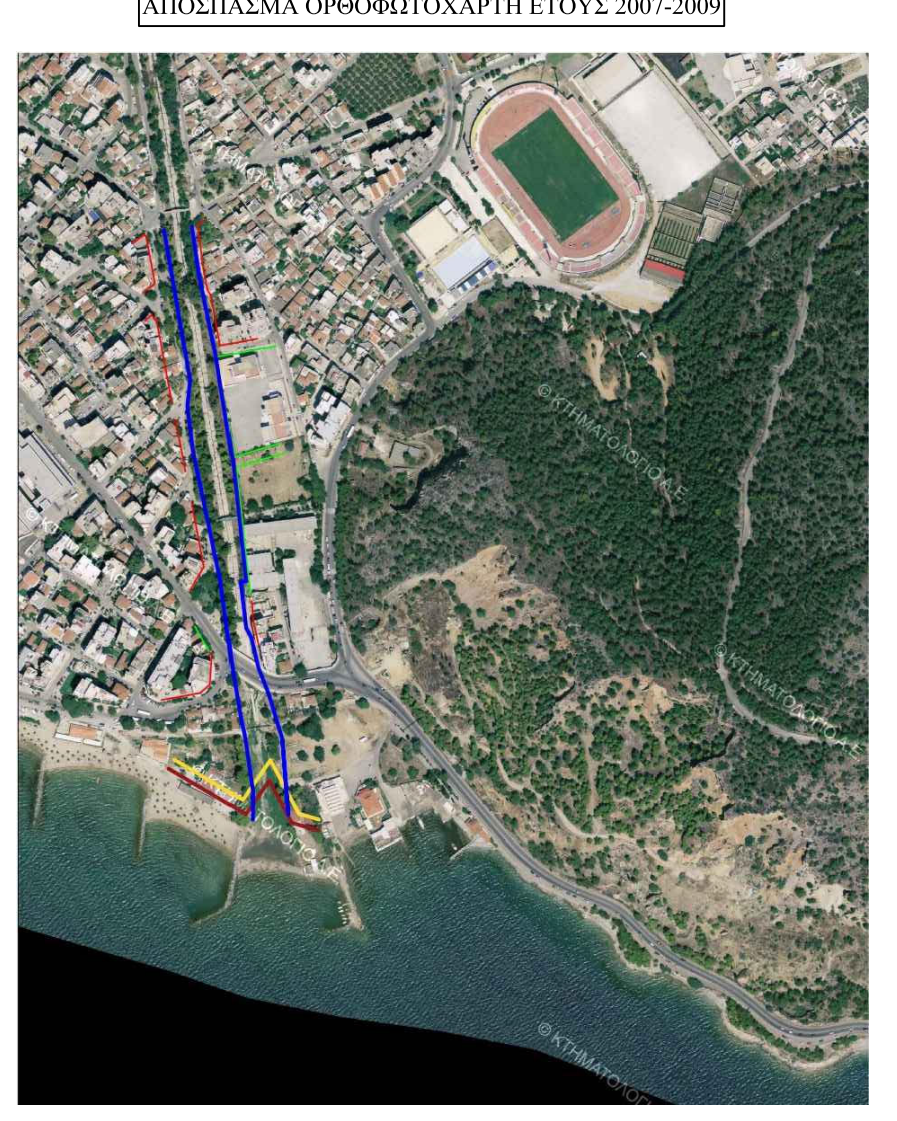
Ι	X (m)	Y (m)
O1	410538.511	4356379.649
O2	410564.640	4356383.042
O3	410571.556	4356385.835
O4	410587.287	4356389.586
O5	410603.308	4356395.678
O6	410615.041	4356400.000
O7	410628.683	4356409.647
O8	410644.877	4356406.035
O9	410619.611	4355997.006
O10	410626.877	4355987.863
O11	410635.963	4355984.165
O12	410648.924	4355990.142
O13	410654.694	4355983.439
O14	410621.198	4355825.674
O15	410621.533	4355800.648
O16	410614.249	4355801.556
O17	410608.838	4355827.823
O18	410602.717	4355984.616
O19	410591.289	4356090.096
O20	410565.227	4356174.390
O21	410560.368	4356215.049
O22	410563.049	4356239.521

ΠΙΝΑΚΑΣ ΣΥΝΘΕΤΗΣ ΠΡΟΤΕΙΝΟΜΕΝΗΣ ΓΡΑΜΜΗΣ ΠΛΗΜΜΥΡΑΣ (ΕΓΣΑ '87)

Ι	X (m)	Y (m)
P1	410547.370	4356380.650
P2	410557.219	4356381.984
P3	410558.540	4356372.070
P4	410559.980	4356362.180
P5	410561.410	4356352.400
P6	410566.780	4356333.110
P7	410568.420	4356313.080
P8	410570.510	4356290.230
P9	410571.980	4356293.390
P10	410573.770	4356283.510
P11	410575.420	4356273.640
P12	410576.960	4356263.740
P13	410578.430	4356253.720
P14	410579.880	4356243.820
P15	410581.340	4356230.000
P16	410582.790	4356224.070
P17	410584.220	4356214.170
P18	410585.520	4356204.300
P19	410587.080	4356194.410
P20	410588.580	4356184.530
P21	410589.930	4356176.210
P22	410591.190	4356168.150
P23	410593.180	4356157.230
P24	410595.090	4356145.230
P25	410596.710	4356135.360
P26	410598.330	4356125.490
P27	410600.870	4356110.630
P28	410601.560	4356106.440
P29	410603.400	4356096.830
P30	410605.040	4356085.960
P31	410606.450	4356075.900
P32	410607.880	4356065.920
P33	410609.780	4356050.950
P34	410609.400	4356050.000
P35	410609.830	4356046.000
P36	410610.940	4356036.070
P37	410612.040	4356026.130
P38	410613.160	4356016.190
P39	410614.320	4356006.260
P40	410615.890	4355996.700
P41	410620.360	4355990.080
P42	410626.166	4355987.775
P43	410628.952	4355984.782
P44	410631.280	4355980.514
P45	410634.210	4355979.310
P46	410636.530	4355974.150
P47	410638.930	4355971.080
P48	410645.750	4355969.960
P49	410642.070	4355961.850
P50	410642.980	4355969.290
P51	410644.500	4355964.470
P52	410646.470	4355959.650
P53	410648.430	4355949.830
P54	410651.380	4355940.150
P55	410653.150	4355930.300
P56	410621.920	4355825.780
P57	410622.850	4355835.990
P58	410622.780	4355845.110
P59	410621.720	4355858.060
P60	410620.640	4355866.010
P61	410619.550	4355875.970
P62	410618.980	4355888.500
P63	410621.420	4355896.440
P64	410616.510	4355899.120
P65	410616.100	4355911.190
P66	410610.430	4355924.220
P67	410607.910	4355935.520
P68	410611.100	4355946.030
P69	410607.630	4355963.720
P70	410605.400	4355981.420
P71	410604.890	4355988.360
P72	410604.440	4355995.100
P73	410605.090	4356005.230
P74	410603.970	4356015.170
P75	410602.960	4356025.110
P76	410601.790	4356035.040
P77	410600.680	4356044.990
P78	410599.590	4356054.930
P79	410598.500	4356064.840
P80	410597.270	4356074.710
P81	410595.880	4356084.450
P82	410594.220	4356094.310
P83	410592.430	4356104.930
P84	410591.740	4356109.120
P85	410589.280	4356123.810
P86	410587.530	4356135.870
P87	410585.970	4356143.540
P88	410583.800	4356155.890
P89	410582.050	4356167.010
P90	410580.780	4356174.720
P91	410579.440	4356183.140
P92	410577.920	4356193.030
P93	410576.450	4356202.920
P94	410575.040	4356212.860
P95	410573.620	4356222.760
P96	410572.170	4356232.640
P97	410570.710	4356242.500
P98	410569.250	4356252.470
P99	410567.800	4356262.230
P100	410566.250	4356272.080
P101	410564.840	4356279.740
P102	410561.170	4356301.610
P103	410559.270	4356311.410
P104	410555.730	4356331.100
P105	410552.270	4356350.860
P106	410550.700	4356360.850
P107	410549.340	4356370.760

- ΥΠΟΜΝΗΜΑ**
- Σταίος ΔΕΗ
 - Σταίος ΟΤΕ
 - Σταίος φωτισμού α.
 - Σταίος φωτισμού β.
 - Σταίος φωτισμού δ.
 - Στρατοπέδιο
 - Προστατευμένη Γραμμή
 - Ολοκληρωμένη Γραμμή
 - Προστατευμένη Ολοκληρωμένη Γραμμή
 - Υποκαταστήματα Κλίμα
 - Γραμμή Παράλι
 - Γραμμή Αρτηρίας
 - Κρισιμείο
 - Κοιλάκι Αρτηρίας
 - Λόφος Πλάτος
 - Βόλε Πλάτος
 - Φυλάκ Πλάτος
 - Τοξεία
 - Γραμμή Επιστροφής
 - Προστατευμένη Οροσημείωση
 - Χαρακτηριστικές Διαστάσεις
 - Στοιβά
 - Συμβολογραφική Γραμμή ΟΣΕ (ήτοι)
 - Κίτρινη Διαγράμμιση
 - Διατεταγμένη Διαγράμμιση
 - Όριο Αποκλιση ΟΣΕ
 - Ακτογραμμή

ΔΙΑΝΟΜΗ ΠΛΗΜΜΥΡΑΣ
ΠΛ. 1



ΓΡΑΦΕΙΟ ΔΗΜΟΣΙΩΝ & ΙΔΙΩΤΙΚΩΝ ΜΕΛΕΤΩΝ
ΑΘΑΝΑΣΙΟΣ ΝΙΚ. ΚΑΤΣΗΣ
ΤΟΠΟΓΡΑΦΟΣ ΜΗΧΑΝΙΚΟΣ
ΚΩΝΣΤΑΝΤΑ 129 - ΙΩΛΚΟΥ ΒΟΛΟΣ
ΤΗΛ. - FAX 24210 72733 email: katsistopo@gmail.com

ΕΡΓΟΔΟΤΗΣ
ΝΙΚΟΒΙΩΤΗΣ ΝΙΚΟΛΑΟΣ

ΕΡΓΟ
ΜΕΛΕΤΗ ΟΡΙΣΤΙΚΗΣ ΟΡΘΟΘΕΤΗΣΗΣ ΜΕ ΧΡΗΣΗ ΕΠΙΚΑΙΡΟΠΟΙΗΜΕΝΩΝ ΠΑΡΑΜΕΤΡΩΝ ΟΜΒΡΙΩΝ ΚΑΜΠΥΛΩΝ ΣΕ ΕΠΙΠΕΔΟ ΧΩΡΑΣ (ΥΠΕΝ) ΚΑΤ'ΕΦΑΡΜΟΓΗ ΤΟΥ ΑΡΘΡΟΥ 3 Ν.4258/2014

Θέση
ΧΕΙΜΑΡΟΣ ΑΝΑΥΡΟΥ ΔΗΜΟΥ ΒΟΛΟΥ ΑΠΟ ΔΙΑΣΤΑΥΡΩΣΗΣ ΟΔΩΝ ΦΙΛΙΠΠΙΔΑ & ΤΣΙΤΣΙΛΙΑΝΟΥ ΕΩΣ ΚΑΤΑΛΗΚΤΙΚΟ ΤΜΗΜΑ

Θέμα σχεδίου: ΟΡΙΖΟΝΤΙΟΓΡΑΦΙΑ ΥΦΙΣΤΑΜΕΝΗΣ ΚΑΤΑΣΤΑΣΗΣ (ΑΠΟ Χ.Θ. 0+00.000 m ΕΩΣ 0+330.000 m)

Κλίμακα: 1:500

Χρόνος μελέτης: ΟΚΤΩΒΡΙΟΣ 2025

Ο Μελετητής: ΑΘΑΝΑΣΙΟΣ ΝΙΚ. ΚΑΤΣΗΣ ΤΟΠΟΓΡΑΦΟΣ ΜΗΧΑΝΙΚΟΣ

ΓΙΑ ΤΗΝ ΔΑΝΗΣ ΤΕΧΝΙΚΩΝ ΥΠΗΡΕΣΙΩΝ ΝΟΜΟΥ ΜΑΓΝΗΣΙΑΣ ΕΛΕΓΧΘΗΚΕ ΕΙΡΗΝΗ ΧΑΤΖΟΠΟΥΛΟΥ

ΘΕΩΡΗΘΗΚΕ Ο ΑΝΑΛΟΓΗΤΗΣ ΔΙΕΥΘΥΝΤΗΣ ΔΡ. ΜΗΧΑΝΙΚΟΣ